

Lesnická
a dřevařská
fakulta

**WOOD AND FURNITURE
INDUSTRY IN TIMES OF
CHANGE: New trends and
challenges**

University of Ss. Cyril and Methodius
in Trnava

POSTAVENÍ DZP ČR A JEHO SOUČASNÉ EKONOMICKÉ PROBLÉMY



Ing. Tomáš Najbrt, Ing. Jan Štěpánek
Ústav lesnické a dřevařské ekonomiky a
politiky

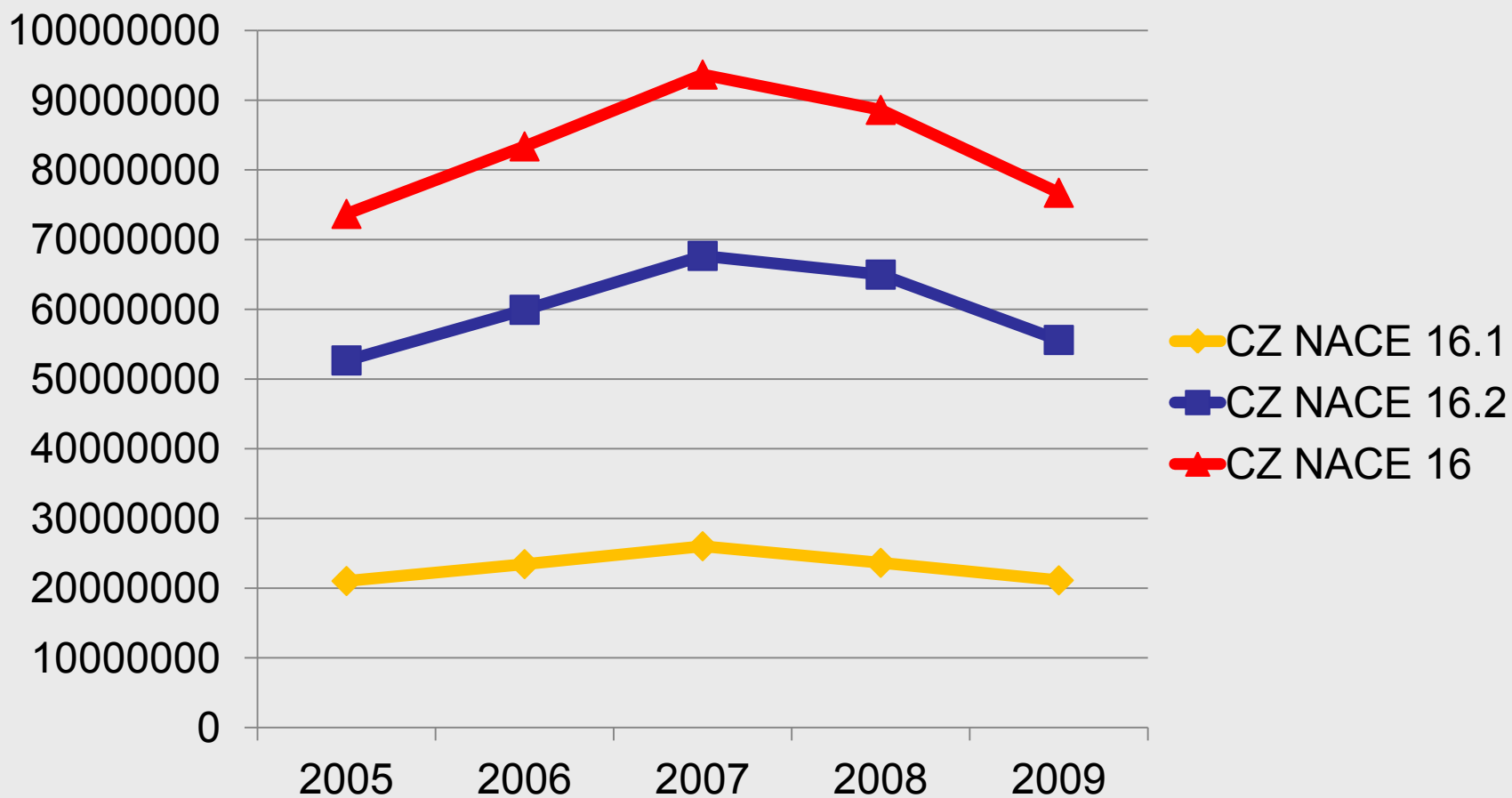
Dřevařský průmysl

- TOP 3 průmyslu v Rakousku, Finsku, Portugalsku a Švédsku
- 280.000 podniků DZP v EU - 27
- Zaměstnává 3 mil. lidí v rámci EU – 27
- 2,8 % je podíl na celkovém objemu tržeb v ČR z roku 2009
- 12 % pokles tržeb DZP v roce 2008

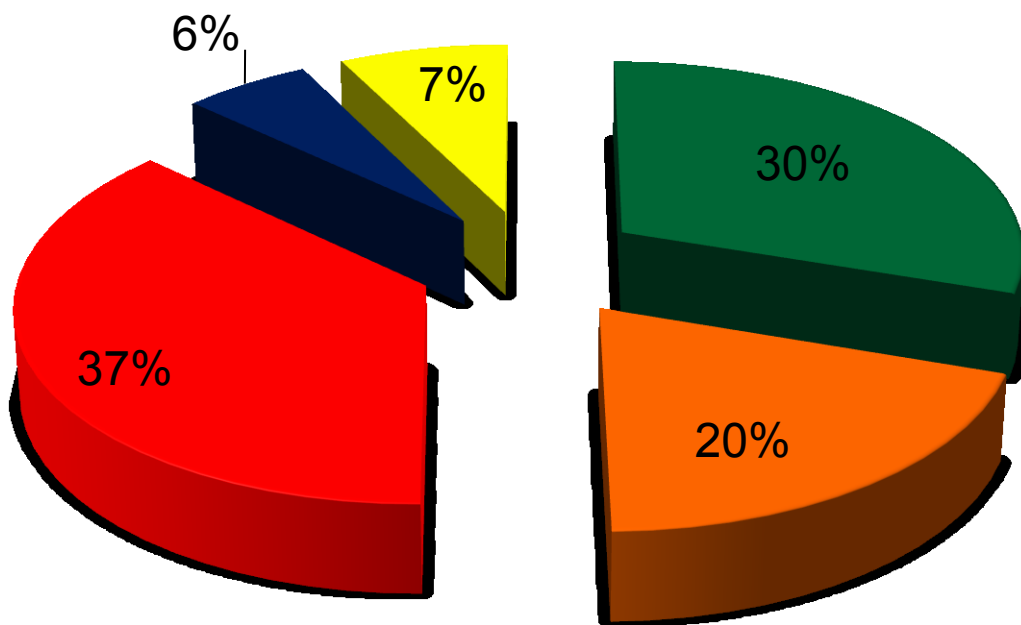
Závislost na stavebnictví

- Uplatnění ve stavebnictví, zemědělství, automobilovém průmyslu a dopravě
- Stavebnictví v současnosti reprezentuje 12 – 14% průměrného HDP EU – 27
- Stavební produkce v EU – 27 klesla v roce 2011 meziročně o dalších 3,5 %.
- Stavební produkce v ČR stoupla meziročně o 0,4 %, nicméně počet zaměstnaných v odvětví stále klesá

Tržby za prodej vlastních výrobků a služeb

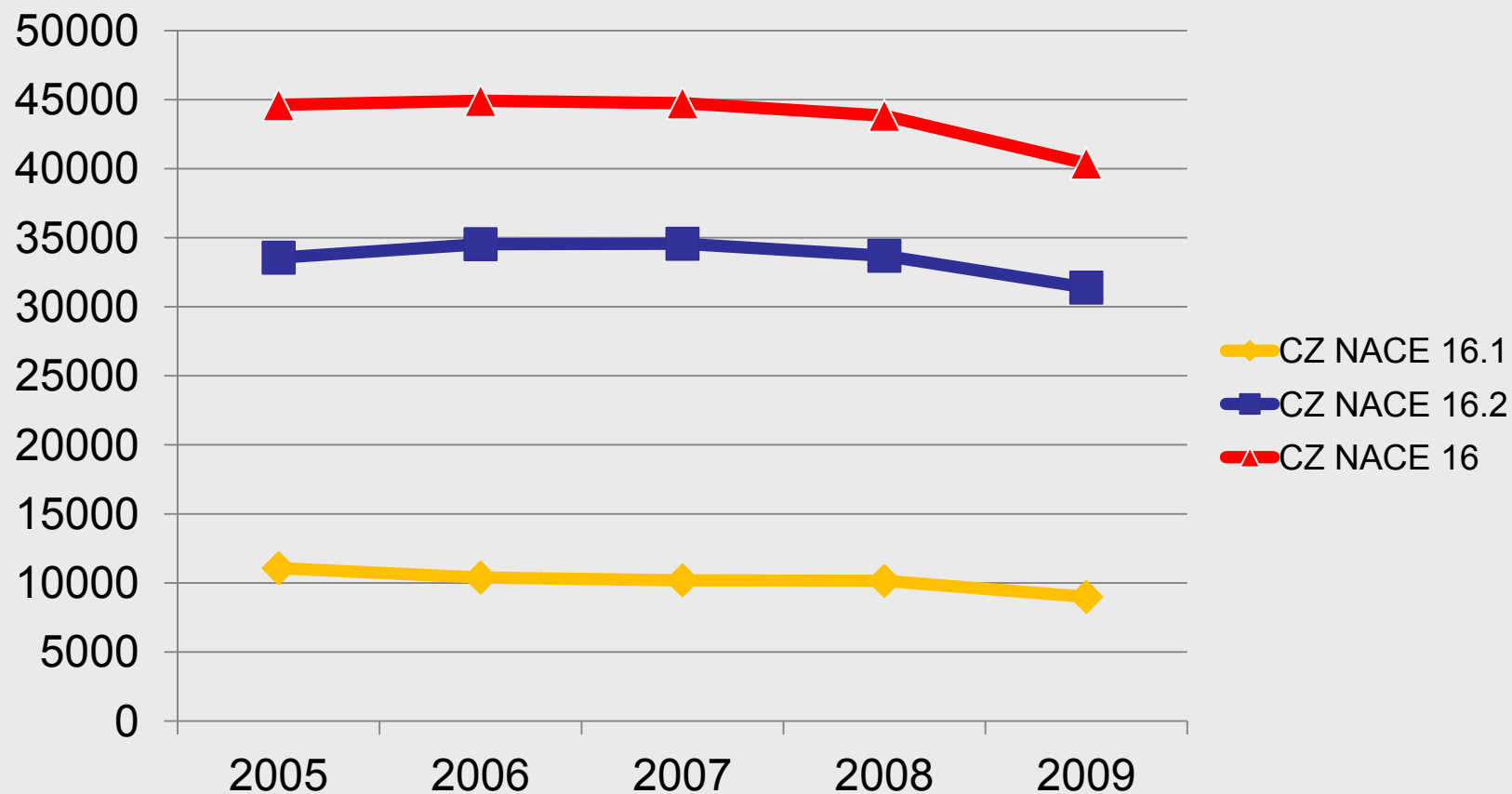


Zastoupení oborů v DZP ČR

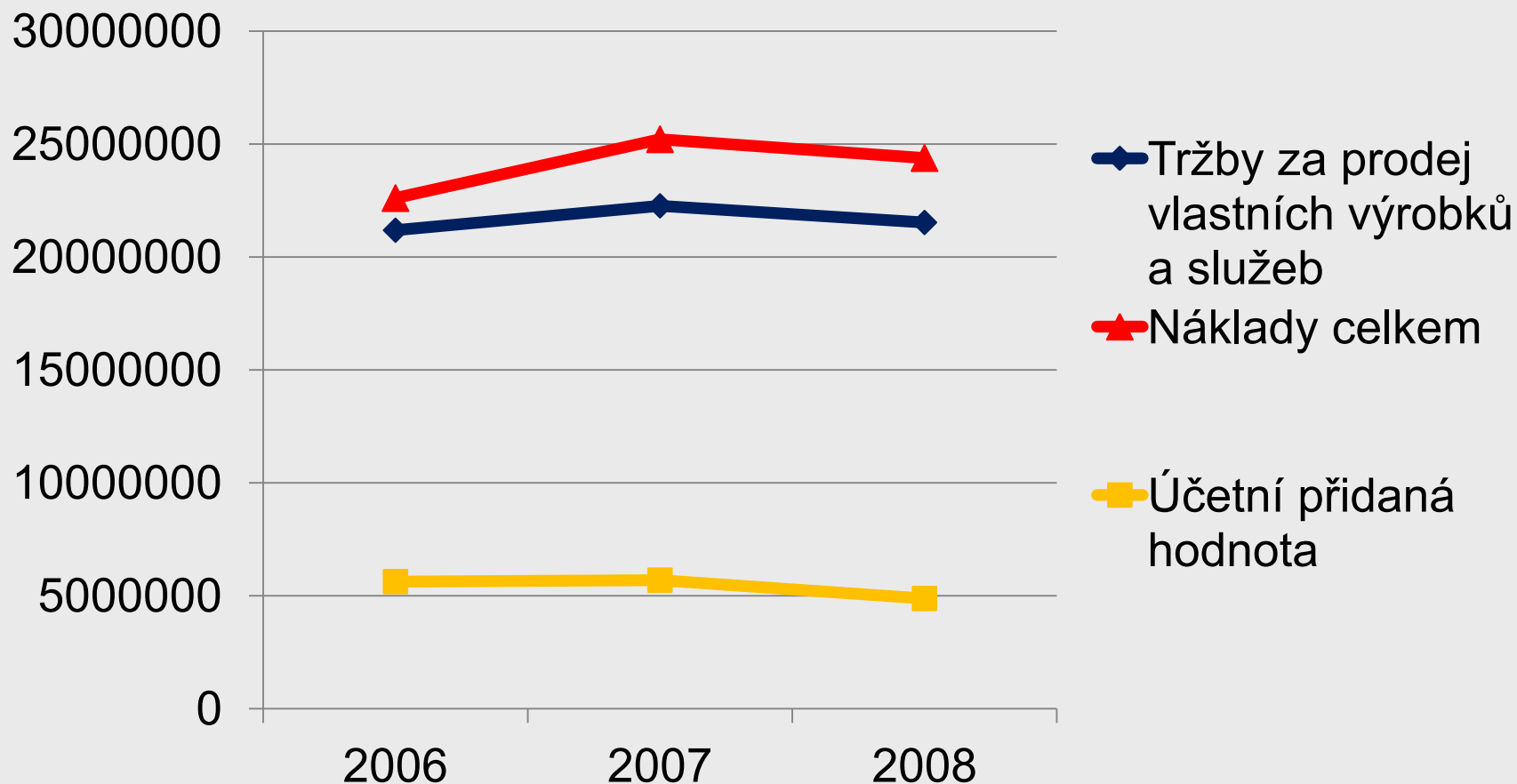


- Výroba pilařská a impregnace dřeva
- Výroba dých, překližek a aglomer. Materiálů
- Výroba stavebně truhlářská, tesařská
- Výroba dřevěných obalů
- Výroba jiných dřev. vyr. kromě nábytku

Počet zaměstnaných osob



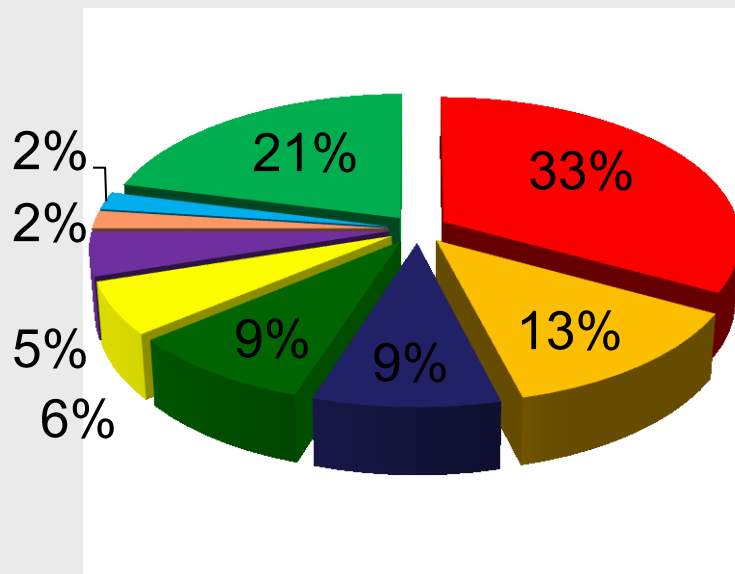
Srovnání základních produkčních charakteristik



Zahraniční obchod

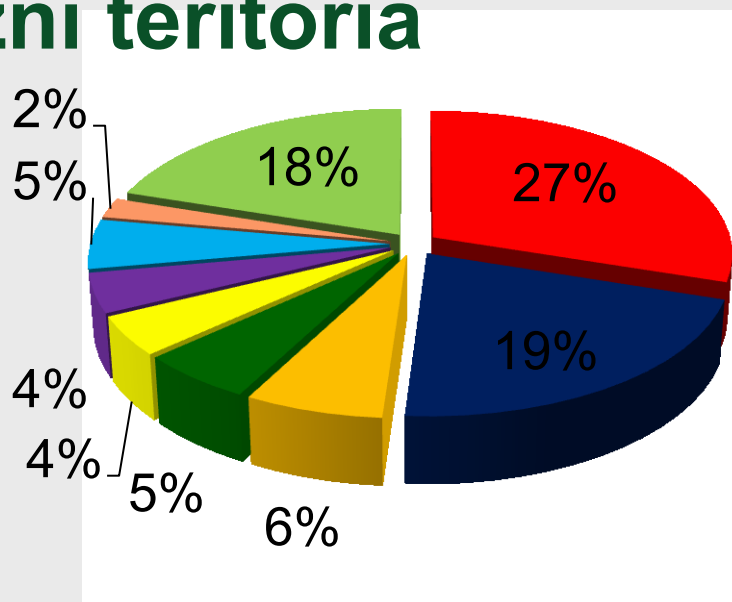
- DZP ČR vykázal v zahraničním obchodě v roce 2009 záporné obchodní saldo ve výši 9.012 mil Kč.
- Z celé produkce se do zemí EU vyváží cca 79 %.
- Nejvíce se vyváží do SRN a Rakouska
- V dovozu nejvíce figuruje SRN a Slovensko

Vývozní teritoria



- Němceko
- Rakousko
- Slovensko
- Itálie
- Maďarsko
- Polsko
- Slovinsko
- Švýcarsko

Dovozní teritoria



- Německo
- Slovensko
- Rakousko
- Polsko
- Čína
- Rusko
- Maďarsko
- Belgie
- Ostatní

Investice

- Pro období 2007 – 2013 je na inovace a výzkum vyčleněno 54,6 miliard €.
- Operační programy Start, Záruka, Rozvoj, Spolupráce-klastry a Inovace.
- 95,5 mil. pro odvětví na bázi dřeva.

Závěr

- Dostupnost finančních prostředků
- Stavební průmysl
- Provázanost praxe s teorií
- Zlepšení povědomí o DZP u obyvatelstva
- Výroba výrobků s vysokou přidanou hodnotou

Děkuji za pozornost

Ing. Tomáš Najbrt

[Ústav lesnické a dřevařské ekonomiky
a politiky](#)

Mendelova universita v Brně

Zemědělská 3, Brno

61300

Czech Republic

Mail.: tomas.najbrt@mendelu.cz

Ing. Jan Štěpánek

[Ústav lesnické a dřevařské ekonomiky
a politiky](#)

Mendelova univerzita v Brně

Zemědělská 3, Brno

613 00

Czech Republic

Mail.: xstepa14@mendelu.cz